

## Robe de bébé au 1/12



Choisir un coton très fin.

### Coupe :

Couper la jupe et le devant du corsage en 1 exemplaire, les demi-dos et les manches en 2 exemplaires (attention : les deux demi-dos doivent être symétriques l'un de l'autre). Reporter au crayon sur les manches les deux petites marques du patron.

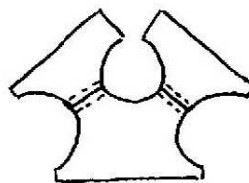
Poser un filet de colle vinylique le long des bords de toutes les pièces.

### Montage du corsage :

Poser les demi-dos sur les devants, endroit contre endroit, et piquer aux épaules.



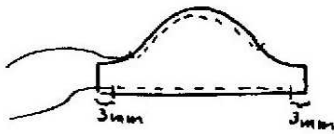
Aplatir les coutures.



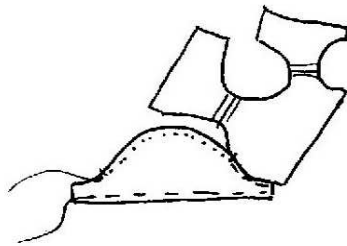
### Montage des manches :

Passer un fil de fronce dans le bas des manches sauf aux extrémités sur 3 mm.

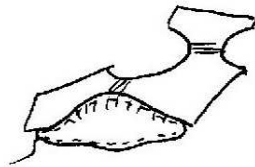
Passer un autre fil de fronce dans le haut des manches, entre les deux petites marques. On fait un noeud sur le fil à une extrémité, et on le passe dans le tissu à environ 2 mm du bord, à petit point avant très régulier.



Coudre les manches à leur emplacement, en les positionnant endroit contre endroit sur les dos et devants. S'arrêter au début du fil de fronce.



Faire coulisser la manche le long du fil de fronce, de façon à ce qu'elle soit de longueur égale à la partie du corsage sur laquelle elle vient s'appliquer. Bien maintenir avec les doigts (on peut s'aider d'une épingle placée au niveau de la fin des fronces), et coudre. Retirer le fil de fronce.



### **Fermeture des manches**

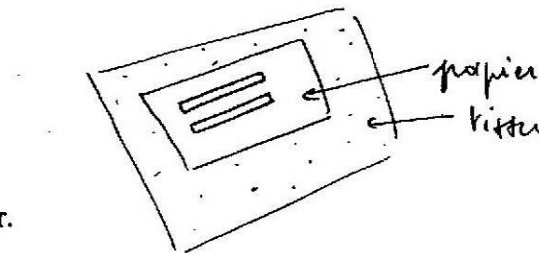
Plier les manches sur elles-mêmes, sur l'envers, et faire quelques points pour les fermer sur le dessous.



Retourner le corsage sur l'endroit (s'aider d'une pince brucelle pour retourner les manches).

**Préparation des bracelets de manches :**

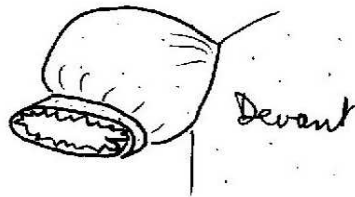
Dessiner sur du papier ordinaire deux petites bandes de 1,5 mm de large et 2 cm de long. Découper largement autour, et coller ces petits morceaux de papier sur l'envers du tissu choisi.



Découper le tissu le long du contour.

**Finition des manches :**

Tirer le fil de fronce de façon à ce que le bracelet s'ajuste bien, en laissant une extrémité libre sur 2 mm. Encoller le bracelet, et le placer sur le bas de manche (en s'aidant d'une pince brucelle). L'extrémité libre vient fermer le bracelet en passant par-dessus l'autre extrémité, sur le dessous de la manche et vers l'arrière. Couper la partie du fil de fronce qui dépasse.

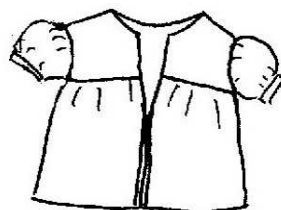
**Montage de la jupe :**

Passer un fil de fronce le long du bord du rectangle de la jupe. Le fil doit être passé à 2 mm du bord et en laissant 3 mm aux extrémités. Repérer avec des épingles ou un petit trait de crayon, le milieu du corsage et le milieu de la jupe.

Positionner la jupe sur le corsage, endroit contre endroit, en faisant coïncider les milieux. Répartir les fronces, fixer avec quelques épingles placées verticalement. Coudre.

Lorsqu'on passe au niveau des manches, en profiter bien rapprocher entre eux les devants et dos du corsage, par un petit point sous les manches.

Fermer la jupe par une couture allant du bas de la jupe jusqu'à 8 à 10 mm en-dessous de la taille.



**Col :**

Découper en biais à 45° dans le tissu une bande de 5 à 6 mm de large sur 4 à 5 cm de long.

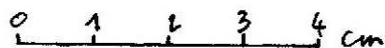
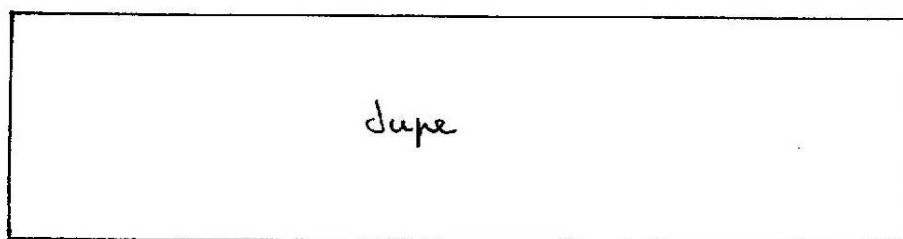
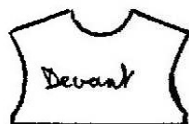
Poser un filet de colle sur le bord intérieur de l'encolure de la robe. Placer à ce niveau la bande découpée, en laissant une marge d'environ 2 mm à l'intérieur, c'est-à-dire sur la colle, la partie restante étant libre vers le haut ; s'assurer que cette partie qui dépasse est de largeur régulière. Couper le surplus de bande de col aux extrémités.



Repérer le mieux possible le milieu de l'encolure, en pliant le corsage sur lui-même, en essayant d'évaluer visuellement... A ce niveau, entailler nettement, jusqu'au corsage, la bande de col. Replier le col sur le corsage. Le longer si nécessaire d'un filet de colle sur l'envers ; de même mettre un point de col sous les extrémités du col bordant l'ouverture du dos, afin de les plaquer au corsage.



Robe de bébé au 1/12  
(taille 3 mois)



Micki Miniaturama