

Chemisier d'enfant avec ouverture sur le devant, au 1/12 (page 1/4)

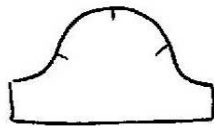


Choisir des manches courtes ou des manches longues...

On peut choisir un tissu uni différent de l'ensemble du chemisier pour le col et les poignets ou bracelets de manche. Par exemple, le chemisier est dans un tissu fleuri, et le col et les poignets ou bracelets de manche sont en blanc si le fond du tissu fleuri est blanc, ou en jaune si les fleurs sont jaunes...

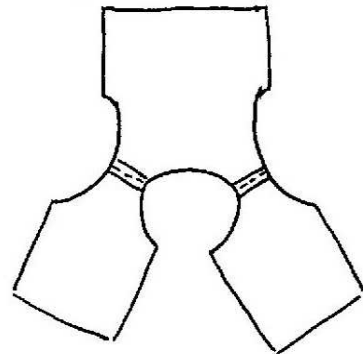
Coupe :

Couper dans du coton fin le dos du chemisier en 1 exemplaire, les demi-devants et les manches en 2 exemplaires (attention : les deux demi-devants doivent être symétriques l'un de l'autre). Reporter au crayon sur les manches les deux petites marques du patron. Repérer également par une petite marque au crayon le milieu du haut des manches.



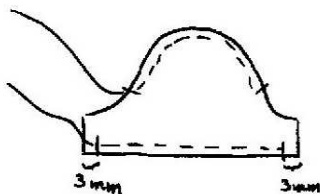
Montage de l'ensemble :

Poser les demi-devants sur le dos, endroit contre endroit, et piquer aux épaules.



Aplatir les coutures.

Montage des manches :



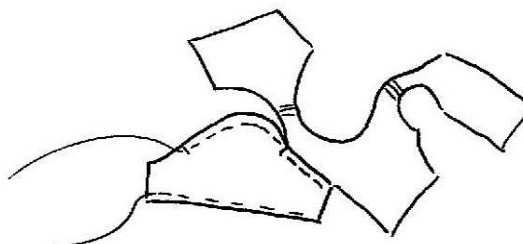
Passer un fil de fronce dans le bas des manches sauf aux extrémités sur 3 mm.

Passer un autre fil de fronce dans le haut des manches, entre les deux petites marques.

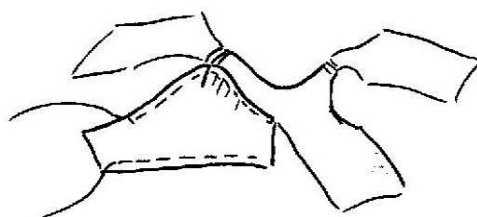
Le fil de fronce doit être de préférence d'une couleur très différente de celle du tissu, pour qu'il soit bien visible. On fait un noeud sur le fil à une extrémité, et on le passe dans le tissu à environ 2 mm du bord, à petit point avant très régulier.



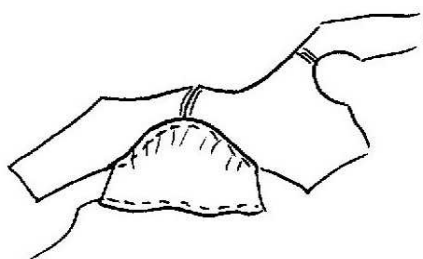
Coudre les manches à leur emplacement, en les positionnant endroit contre endroit sur les dos et devants. S'arrêter au début du fil de fronce.



Faire coïncider le milieu du haut de manche avec la couture d'épaule, en faisant coulisser la manche le long du fil de fronce (ce qui revient à former les fronces). Coudre jusqu'à ce milieu.

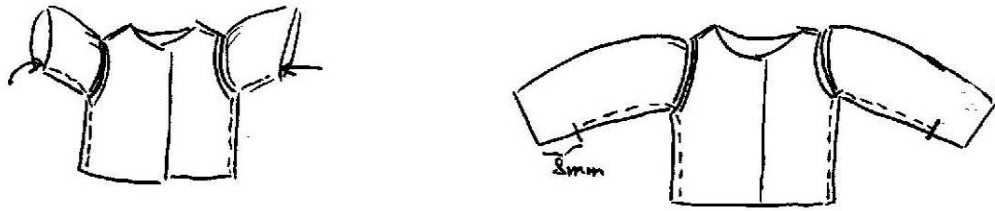


Puis faire à nouveau coulisser de façon à ce que la 2ème moitié de la manche (celle restant à coudre) soit de longueur égale à la partie du corsage sur laquelle elle vient s'appliquer. Bien maintenir avec les doigts, et coudre. Retirer le fil de fronce.



Suite du montage du chemisier :

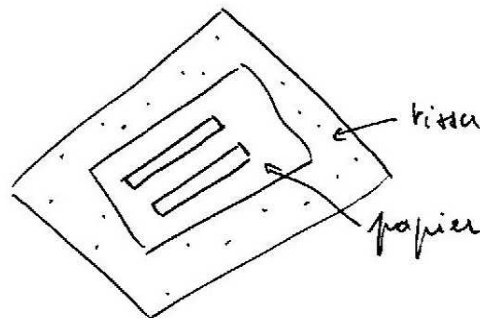
Mettre le chemisier en forme sur l'envers. Fermer par des coutures de côté allant du bas des manches jusqu'au bas du corsage. Attention : dans le cas de manches longues, ne pas partir du bas des manches, mais 8 mm plus haut.



Retourner délicatement l'ouvrage.

Préparation des bracelets de manches (cas des manches courtes) ou des poignets (cas des manches longues) :

Recopier la forme en deux exemplaires sur du papier ordinaire. Découper largement autour, et coller ces petits morceaux de papier sur l'envers du tissu choisi.

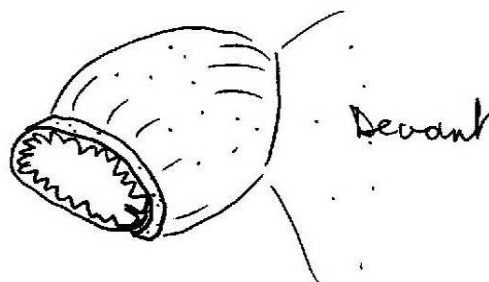


Découper le tissu le long du contour.

Finition des manches :

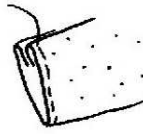
Cas des manches courtes :

Tirer le fil de fronce de façon à ce que le bracelet s'ajuste bien, en laissant une extrémité libre sur 2 mm. Encoller le bracelet, et le placer sur le bas de manche (en s'aidant d'une pince brucelle). L'extrémité libre vient fermer le bracelet en passant par-dessus l'autre extrémité, sur le dessous de la manche et vers l'arrière. Couper la partie du fil de fronce qui dépasse.

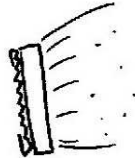


Cas des manches longues :

Faire à chaque extrémité du bas de la manche un revers de 2 mm (dans le prolongement de la couture).



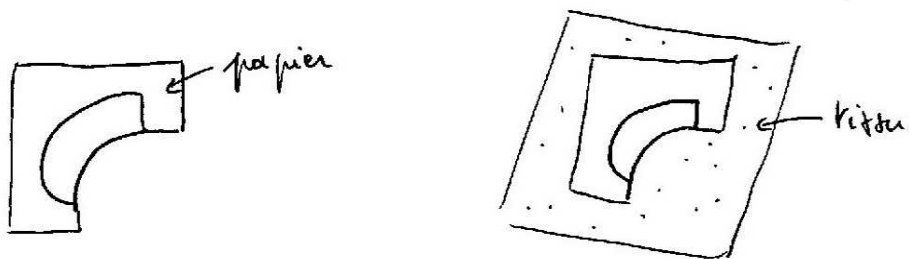
Tirer le fil de fronce de façon à ce que le bas de manche (avec les revers) ait la même longueur que le poignet.



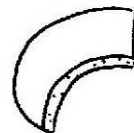
Coller le poignet (en s'aidant d'une pince brucelle). Couper la partie du fil de fronce qui dépasse.

Montage du col :

Recopier la forme sur du papier ordinaire. Découper le long du bord interne, et largement autour du reste du col. Coller ce petits morceau de papier sur l'envers du tissu choisi.

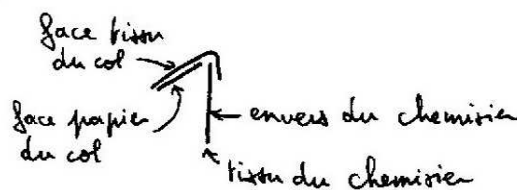


Découper le tissu le long du contour dessiné, et à 2 mm au large du bord interne.



Coller le col en place. La petite patte de 2 mm qui dépasse du papier sur le bord interne sert au collage. Elle vient se placer sur la face intérieure du chemisier, donc envers contre envers. Commencer par positionner les extrémités du col, à 4 mm du bord de l'ouverture verticale du chemisier. Forcer le bord du chemisier à se placer et se répartir sous la patte de collage.

Vue en coupe:



Finitions :

Faire un ourlet collé de 2 mm dans le bas, et le long de l'ouverture du dos.